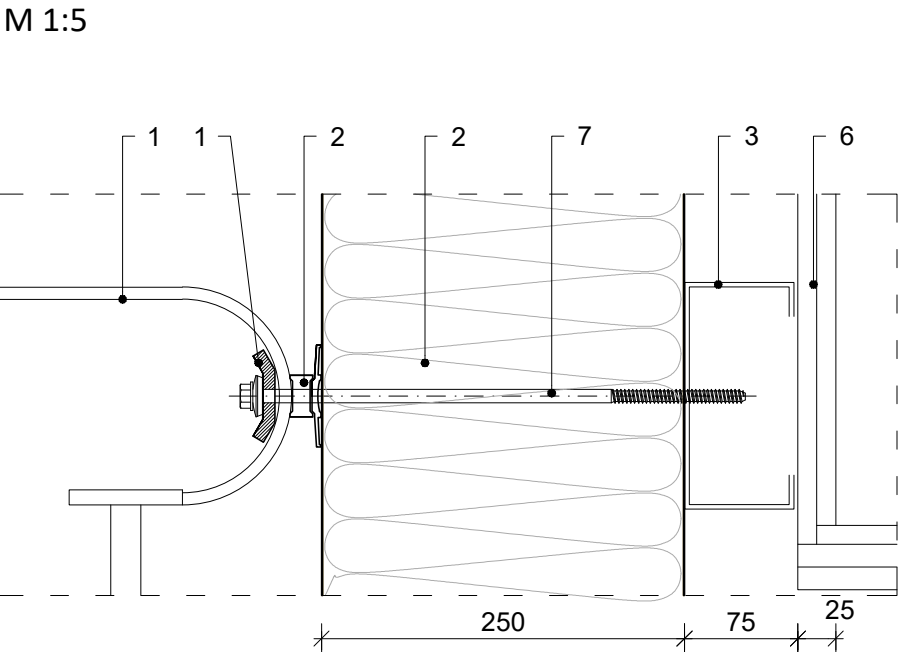
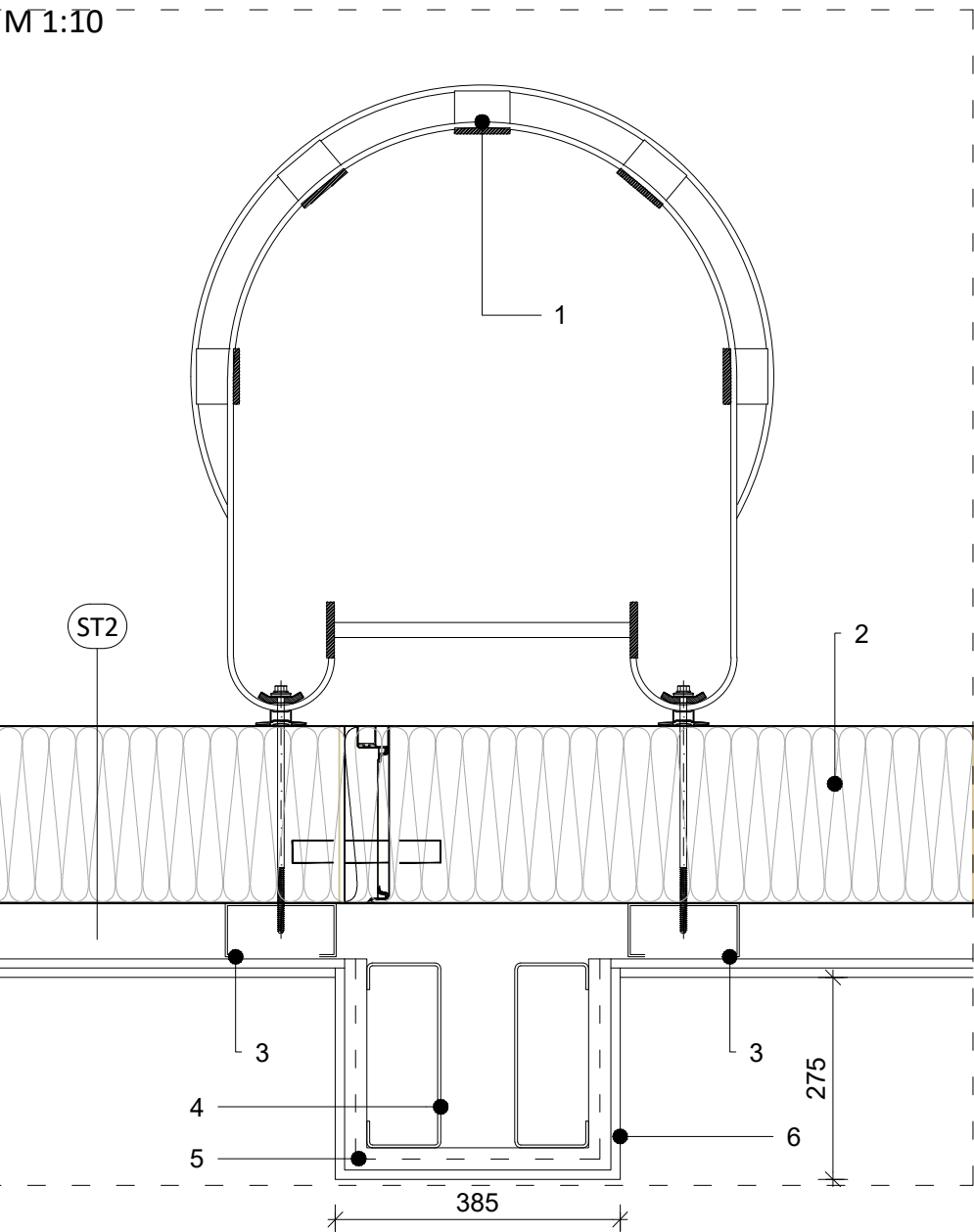


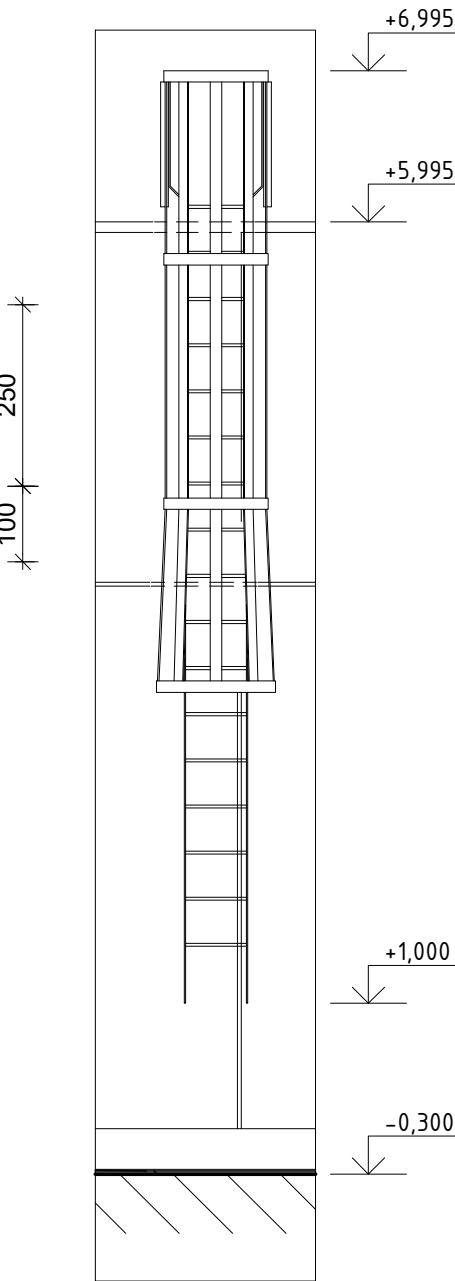
DETAILY - OBVODOVÝ PLÁŠŤ

DETAIL 9 - KOTVENIE REBRÍKA NA FASÁDE Z FASÁDNYCH PANELOV



POHĽAD

M 1:50



SKLADBA ST2: OBVODOVÝ PLÁŠŤ

- VERTIKÁLNY FASÁDNY PANEL,  $\lambda_d = 0,15 \text{ W/(m}^2\cdot\text{K)}$ , POVRCHOVÁ ÚPRAVA POZINKOVANÝ OCELOVÝ PLECH VYPLNENÝ TEPELNOU IZOLÁCIOU Z MINERÁLNEJ VLNÝ, PRESNÁ FARBA ŠPECIFIKOVANÁ GENERÁLNYM PROJEKTANTOM PRED REALIZÁCIOU
  - REKTIFIKAČNÝ SYSTÉM FASÁDNYCH PANELOV Z OCELOVÝCH POZINK. PROFILOV.
  - NOSNÝ ROŠT Z POZINKOVANÝCH CW OCELOVÝCH PROFILOV 75/50
  - SDK DOSKA S VYSOKOU PEVNOSŤOU A ZVÝŠENOU MECHANICKOU ODOLNOSŤOU
  - SDK DOSKA S VÝŠENOU PROTIPOŽIARNOU ODLNOSŤOU
  - POVRCHOVÁ ÚPRAVA SADROVÁ STIERKA/2x INTERIÉROVÁ MAĽBA
- SPOLU:

HR. 250 MM

---

HR. 75 MM

HR.12,5 MM

HR. 12,5 MM

---

350 MM

LEGENDA PRVKOV:

1. STREŠNÝ REBRÍK S OCHRANNÝM KOŠOM , Z OCELOVÝCH POZINK. PANELOV
2. VERTIKÁLNY SENDVIČOVÝ FASÁDNY PANEL HR. 250 MM
3. NOSNÉ PROFILY Z POZINK. OCELE
4. NOSNÝ OCELOVÝ STĹP HALY
5. NOSNÁ KONŠTRUKCIA OPLÁŠTENIA Z POZINK. CD PROFILOV
6. OPLÁŠTENIE Z SDK DOSKY HR. 12,5 MM
7. UPEVNŇOVACIA KOTVA REBRÍKA, ŠPECIFIKÁCIA PODĽA VEĽKOSTI ZAŤAŽENIA

POZNÁMKY:

- Pred začatím prác je realizátor povinný si všetky rozmery premerať na mieste
- V prípade zistených nejasností alebo nedostatkov je realizátor povinný pred začatímprác kontaktovať projektanta
- Zmeny v projekte sú povolené len na základe písomného súhlasu projektanta
- Dodávateľ stavby je povinný dodržať platné vyhlášky, STN, EN a technologické postupy použitých stavebných prvkov
- Neoddeliteľnou súčasťou výkresovej dokumentácie je aj technická správa
- Pre konkrétnejší prehľad rozvodov, bodov napojenia / distribúcie, .... vid'. projekty jednotlivých profesií
- V prípade nešpecifikovania farby, povrchovej úpravy či iného parametru konštrukcie prvku je nutné výber skonzultovať s GP

0 000 = 203,910 m.n.m. BvP VÝŠKA PODLAHY 1NP PRI VSTUPE DO OBJEKTU

Zodpovedný projektant: Ing. Arch. Ján Tvrdón	<div><div>A</div><div>B</div></div>	Architectural & Building Management s.r.o.	
Vypracoval: Ing. Samuel Filip Drahovský, Ing. Ján Volčko			
Okres: RIMAVSKÁ SOBOTA			
Mesto: RIMAVSKÁ SOBOTA, K.Ú.: RIMAVSKÁ SOBOTA			
Investor: BANSKOBYSTRICKÝ SAMOSPRÁVNÝ KRAJ, NÁMESTIE SNP 23, 974 01 BANSKÁ BYSTRICA			
Názov stavby:	Formát:		A3
REKONŠTRUKCIA OBJEKTOV PRE VYBUDOVANIE TRÉNINGOVÉHO CENTRA SOŠ HNUŠŤA A ROZVOJ KOMPLEXNÉHO ODBORNÉHO VZDELÁVANIA V SPOLUPRÁCI SO ZAMESTNÁVATEĽMI - VYPRACOVANIE PROJEKTOVEJ DOKUMENTÁCIE	Dátum:		10 / 2024
K.Ú. RIMAVSKÁ SOBOTA, PARC. Č. 1726/3,4,5,6,7,8,9,10,11,12,14,15,16,17,18,19,24,25,26	Stupeň PD:		DSP - RS
Architektonicko-stavebné riešenie	Číslo zakázky:		
DETAILY 3	Mierka:		Číslo výkresu:
	1 : 5 1 : 10		E1.1-23